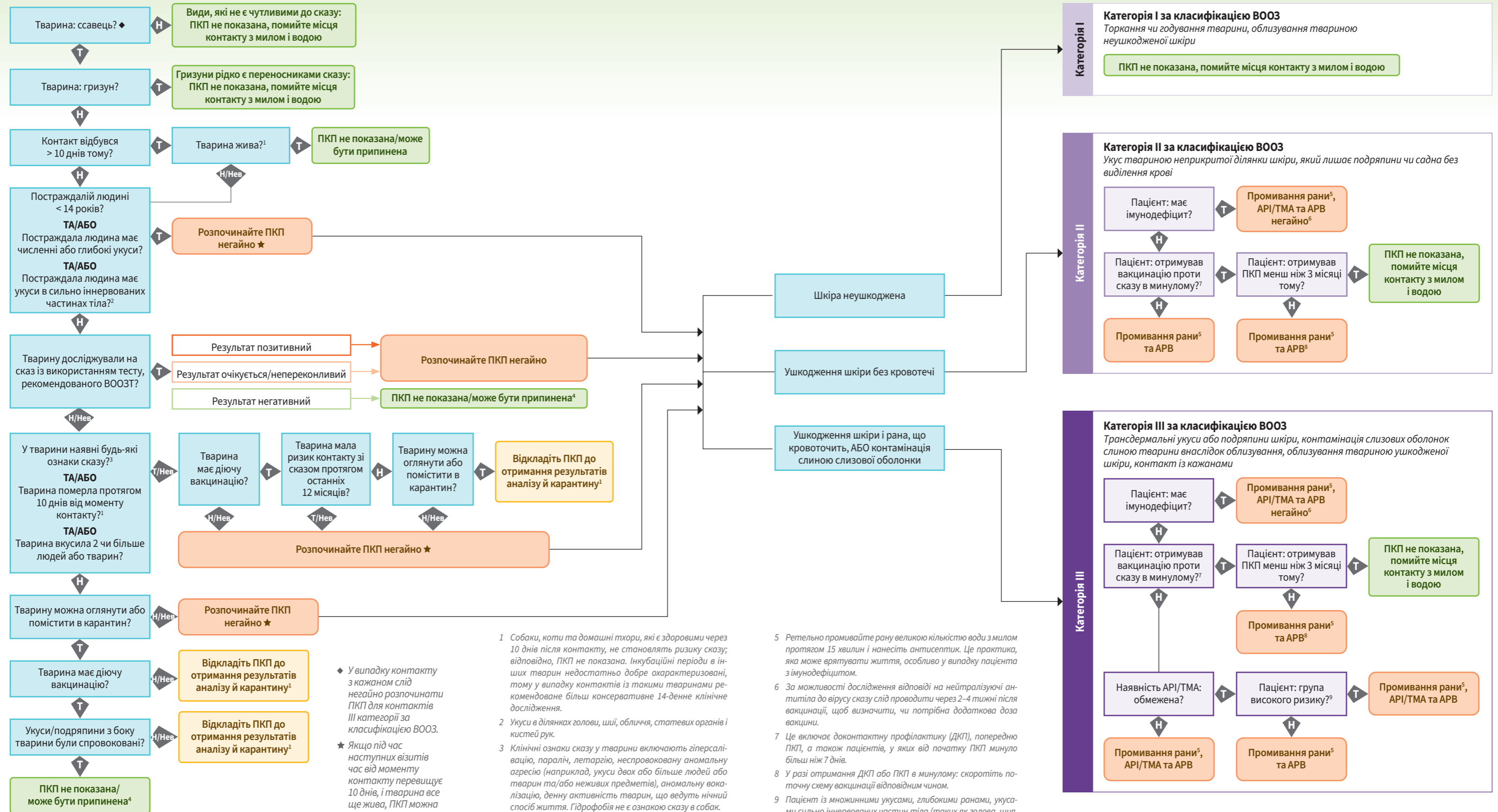
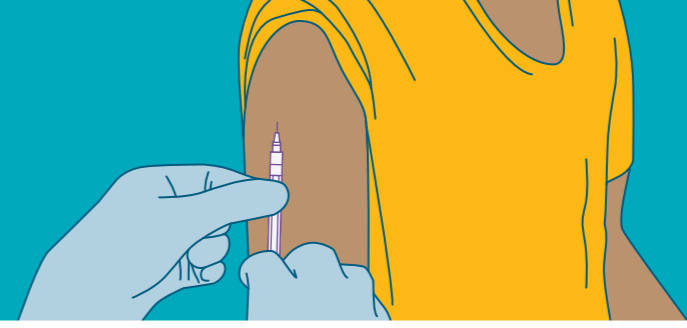


АЛГОРИТМ УХВАЛЕННЯ РІШЕНЬ щодо проведення постконтактної профілактики сказу



1 Собаки, коти та домашні тхори, які є здоровими через 10 днів після контакту, не становлять ризику сказу; відповідно, ПКП не показана. Інкубаційні періоди в інших тварин недостатньо добре охарактеризовані, тому у випадку контактів із такими тваринами рекомендоване більш консервативне 14-денне клінічне дослідження.

2 Укуси в ділянках голови, шиї, обличчя, статевих органів і кистей рук.

3 Клінічні ознаки сказу у тварини включають гіперсалівацію, параліч, летаргію, неспровоковану аномальну агресію (наприклад, укуси двох або більше людей або тварин та/або неживих предметів), аномальну вокалізацію, денну активність тварин, що ведуть нічний спосіб життя. Гідрофобія не є ознакою сказу в собак.

4 Таке оцінювання ризику проводять у відповідний момент часу на основі наявної інформації. У разі надходження нової інформації або зміни статусу тварини може бути показана ПКП.

5 Ретельно промивайте рану великою кількістю води з милом протягом 15 хвилин і нанесіть антисептик. Це практика, яка може врятувати життя, особливо у випадку пацієнта з імунodefіцитом.

6 За можливості дослідження відповіді на нейтралізуючі антитіла до вірусу сказу слід проводити через 2-4 тижні після вакцинації, щоб визначити, чи потрібна додаткова доза вакцини.

7 Це включає доконтактну профілактику (ДКП), попередню ПКП, а також пацієнтів, у яких від початку ПКП минуло більш ніж 7 днів.

8 У разі отримання ДКП або ПКП в минулому: скоротіть точну схему вакцинації відповідним чином.

9 Пацієнт із множинними укусами, глибокими ранами, укусами сильно іннервованих частин тіла (такі як голова, шия, обличчя, статеві органи та кисті рук), тяжким імунodefіцитом, укусами тварини з імовірним (клінічно) або підтвердженим (лабораторно) сказом, контактом із кажаном (укусом, подряпиною або контактом слизових оболонок).

Умовні позначення:
Т = Так
Н = Ні
Нев = Невідомо

АРВ = Антирабична вакцина
ПКП = Постконтактна профілактика
АРІ = Антирабичний імуноглобулін
ТМА = терапія моноклональними антитілами